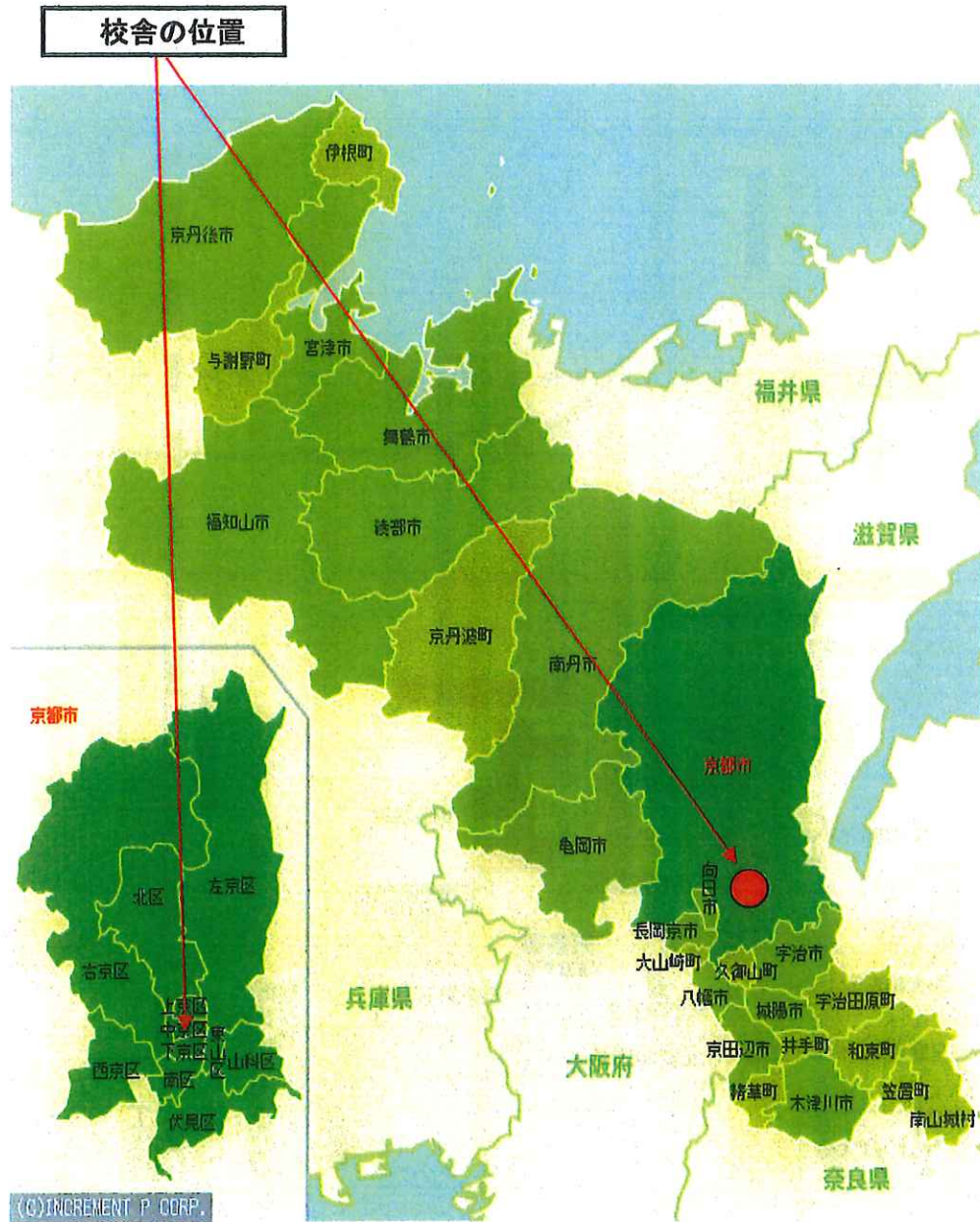
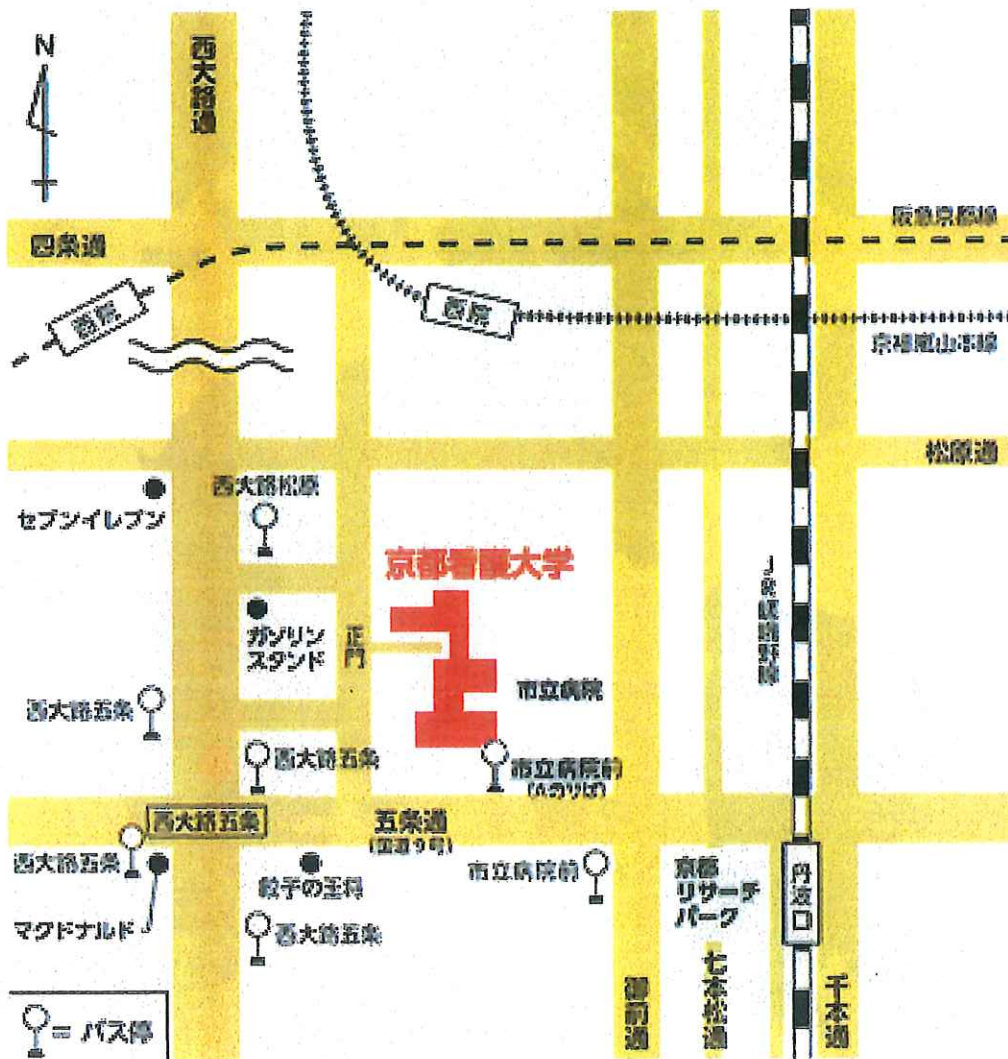


(1)都道府県内における位置関係の図面



(2) 最寄り駅からの距離や交通機関がわかる図面



阪急京都線

「西院駅」より 850m 徒歩 9分

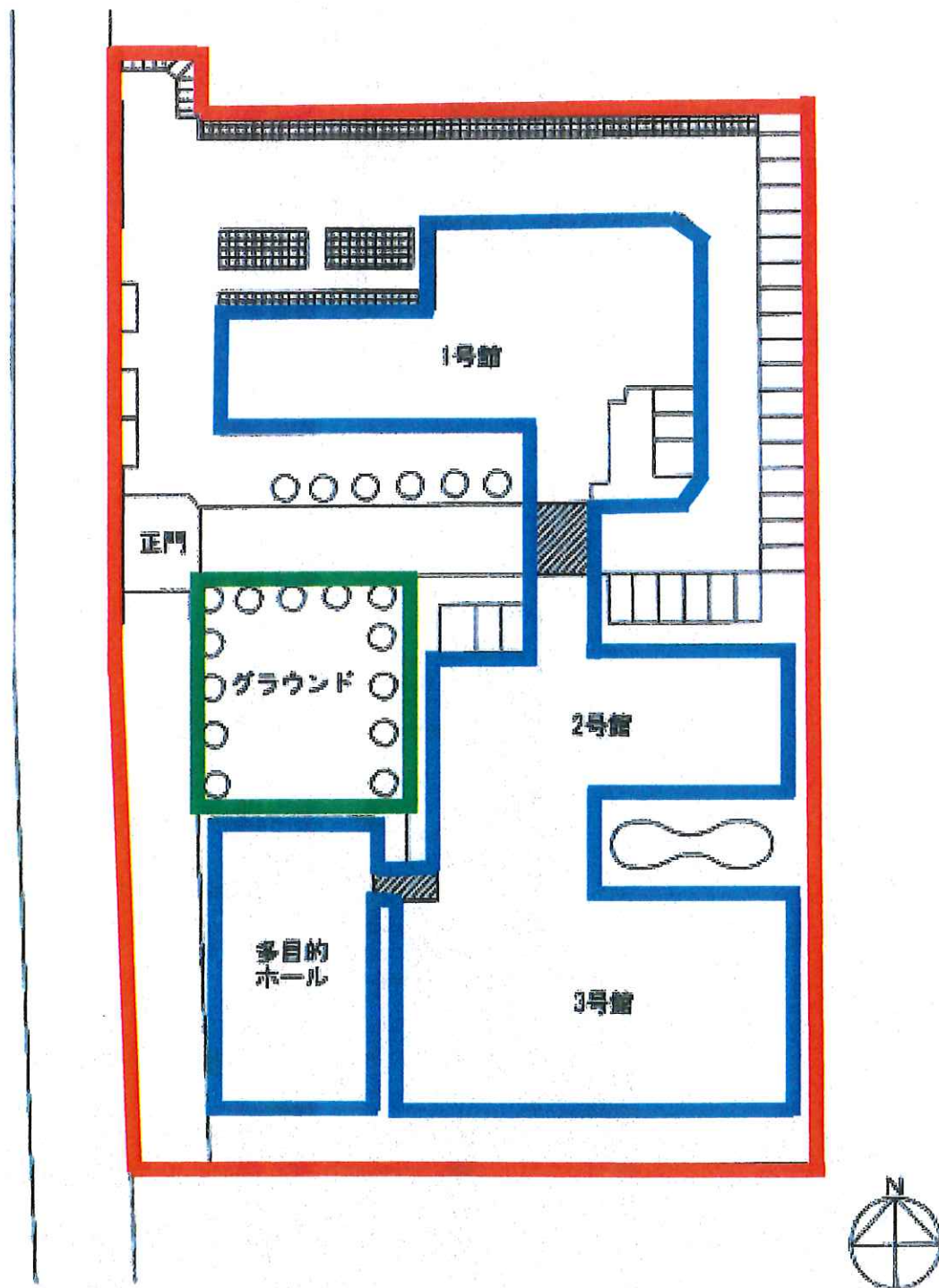
京福嵐山本線

「西院駅」より 850m 徒歩 9分

JR 嵯峨野線

「丹波口駅」より 1.1km 徒歩 13分

(3)校舎・運動場等の配置図



- 校地面積 8,911.07 m²
- 校舎面積 8,700.06m²
- グラウンド 211.71m²