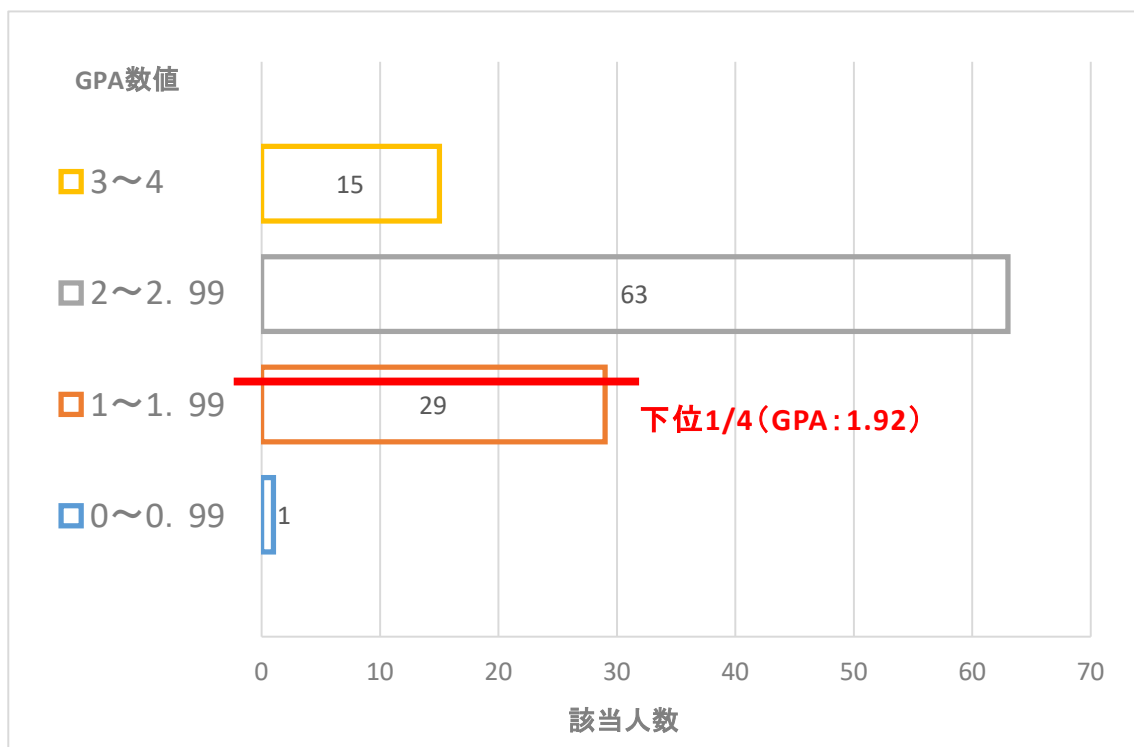


2023年度 看護学部看護学科 GPA分布図(1年生)

●1年生 (学生数: 108 名)



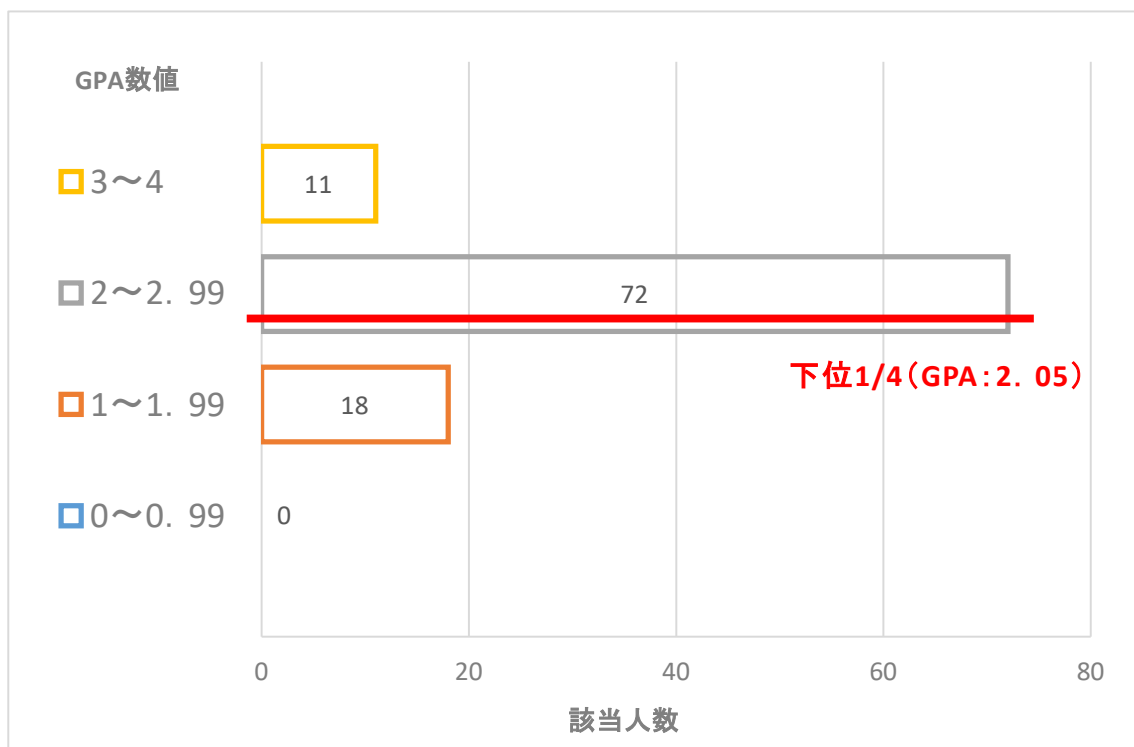
成績の分布				
GPA数値	0~0.99	1~1.99	2~2.99	3~4
該当人数	1	29	63	15
下位1/4に該当する人数	26 名			
下位1/4に該当する指標の数値	1.92 以下			

成績評価	評点	GP
S	90点以上	4
A	80点以上90点未満	3
B	70点以上80点未満	2
C	60点以上70点未満	1
F	60点未満(保留を含む)	0
不認可/認定		対象外

2023年度 看護学部看護学科 GPA分布図(2年生)

●2年生

(学生数: 101 名)



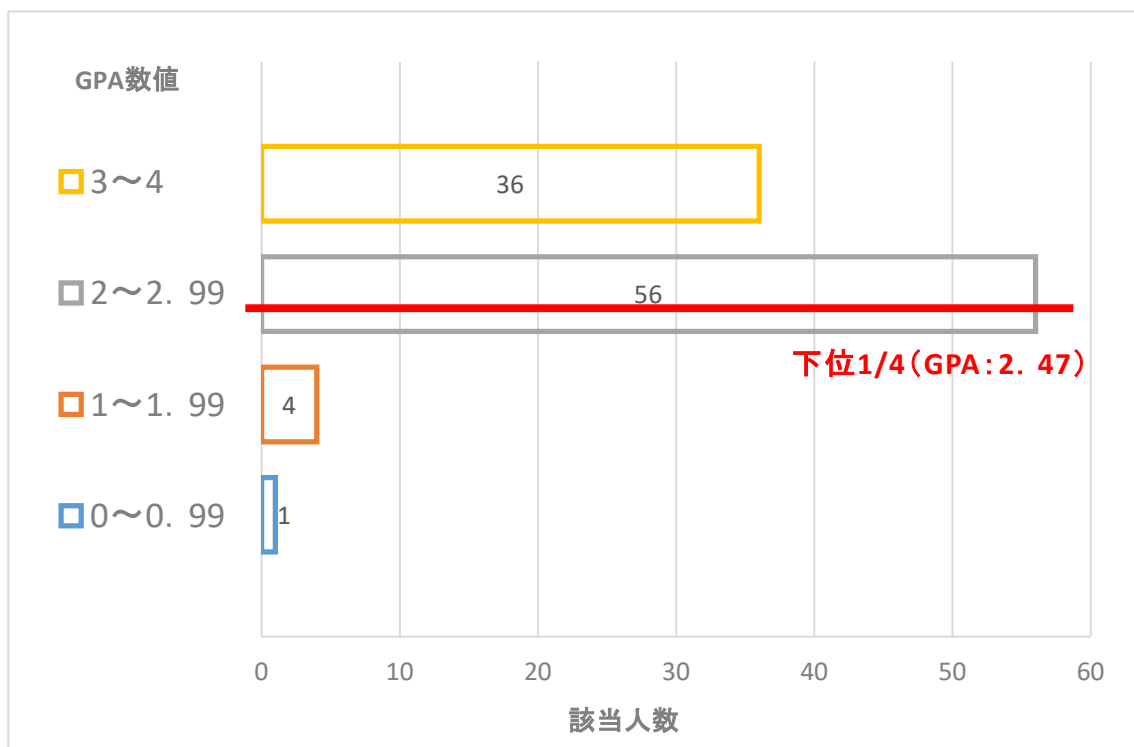
成績の分布				
GPA数値	0~0.99	1~1.99	2~2.99	3~4
該当人数	0	18	72	11
下位1/4に該当する人数	26 名			
下位1/4に該当する指標の数値	2.05 以下			

成績評価	評点	GP
S	90点以上	4
A	80点以上90点未満	3
B	70点以上80点未満	2
C	60点以上70点未満	1
F	60点未満(保留を含む)	0
不認可/認定		対象外

2023年度 看護学部看護学科 GPA分布図(3年生)

●2年生

(学生数: 97 名)



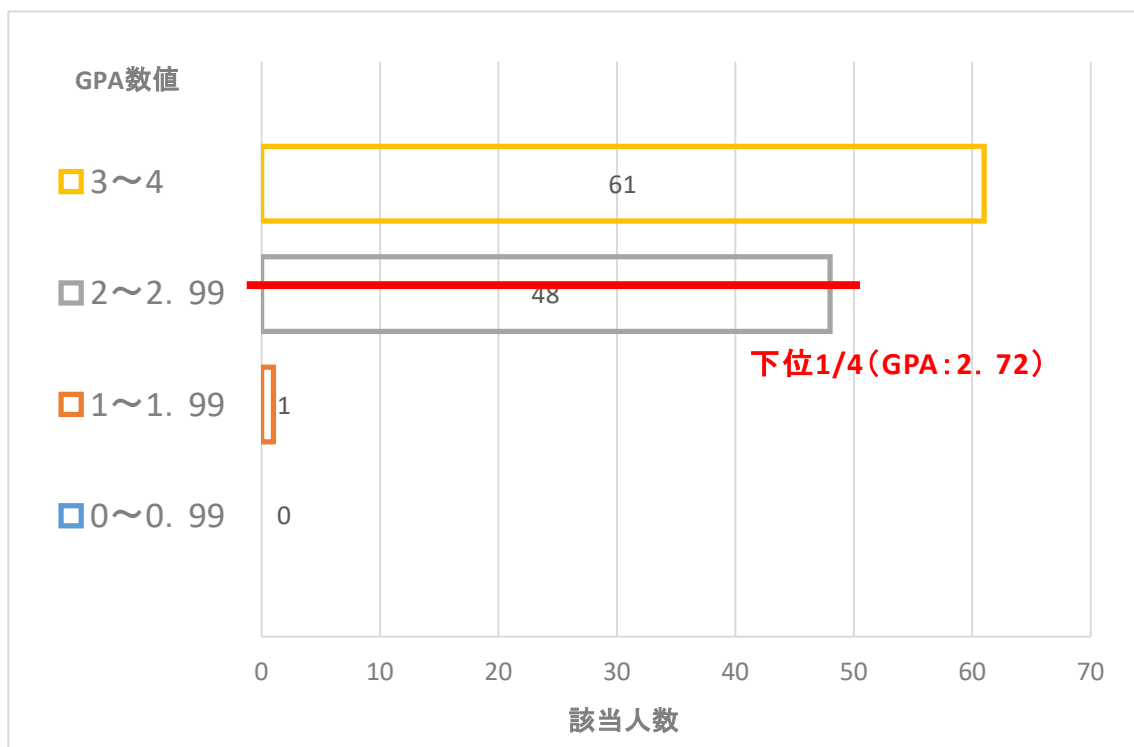
成績の分布				
GPA数値	0~0.99	1~1.99	2~2.99	3~4
該当人数	1	4	56	36
下位1/4に該当する人数	27 名			
下位1/4に該当する指標の数値	2.47 以下			

成績評価	評点	GP
S	90点以上	4
A	80点以上90点未満	3
B	70点以上80点未満	2
C	60点以上70点未満	1
F	60点未満(保留を含む)	0
不認可/認定		対象外

2023年度 看護学部看護学科 GPA分布図(4年生)

●4年生

(学生数: 110 名)



成績の分布				
GPA数値	0~0.99	1~1.99	2~2.99	3~4
該当人数	0	1	48	61
下位1/4に該当する人数	28 名			
下位1/4に該当する指標の数値	2.72 以下			

成績評価	評点	GP
S	90点以上	4
A	80点以上90点未満	3
B	70点以上80点未満	2
C	60点以上70点未満	1
F	60点未満(保留を含む)	0
不認可/認定		対象外